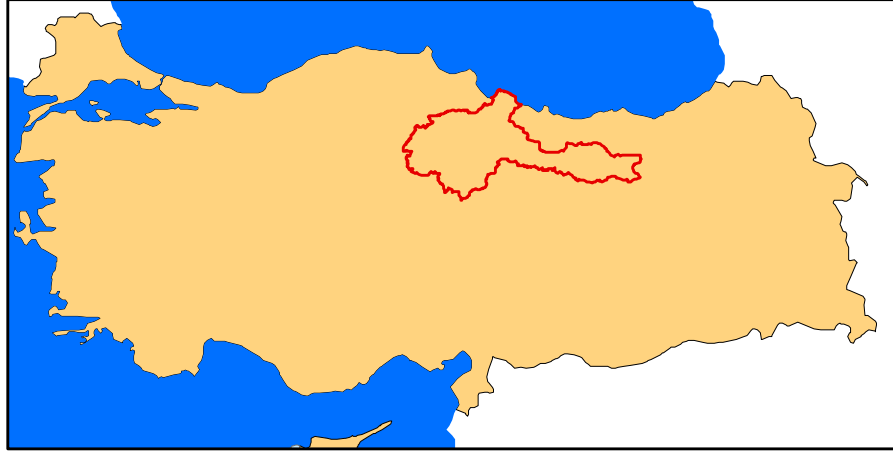


YEŞİLIRMAK HAVZASI

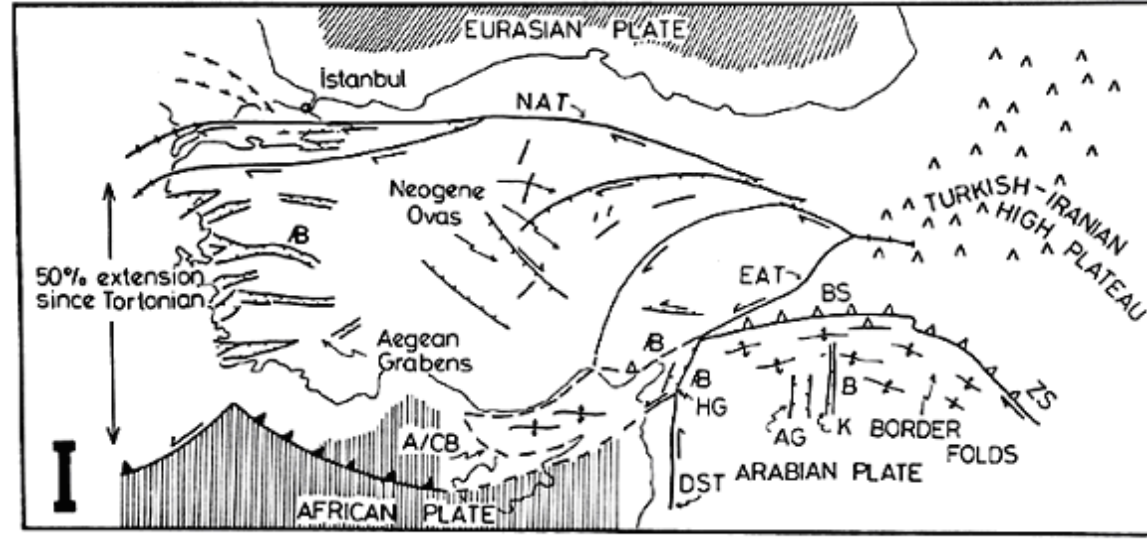
Harita 1: Havzanın Sayısal Arazi Haritası



1/1 500 000

YEŞİLIRMAK HAVZASI - GENEL

Kuzey Anadolu Bölgesinde yer alan Yeşilirmak Nehir Havzası, Türkiye'deki yirmibeş ana nehir havzası içerisinde yüzölçümü olarak en büyük üçüncü nehir havzasıdır. Yeşilirmak Nehri, Sivas ilinin kuzeyinden doğmakta, Karadeniz'e dökülmeden önce yaklaşık 519 km mesafe katetmekte ve suları 38.387 km²'lik bir alana (Türkiye'nin toplam yüzölçümünün yaklaşık %5'i) hayat vermektedir. Rakım, havzanın dağlık bölgelerinde 3050 metreden Karadeniz kıyısında deniz seviyesine doğru düşüş göstermektedir.



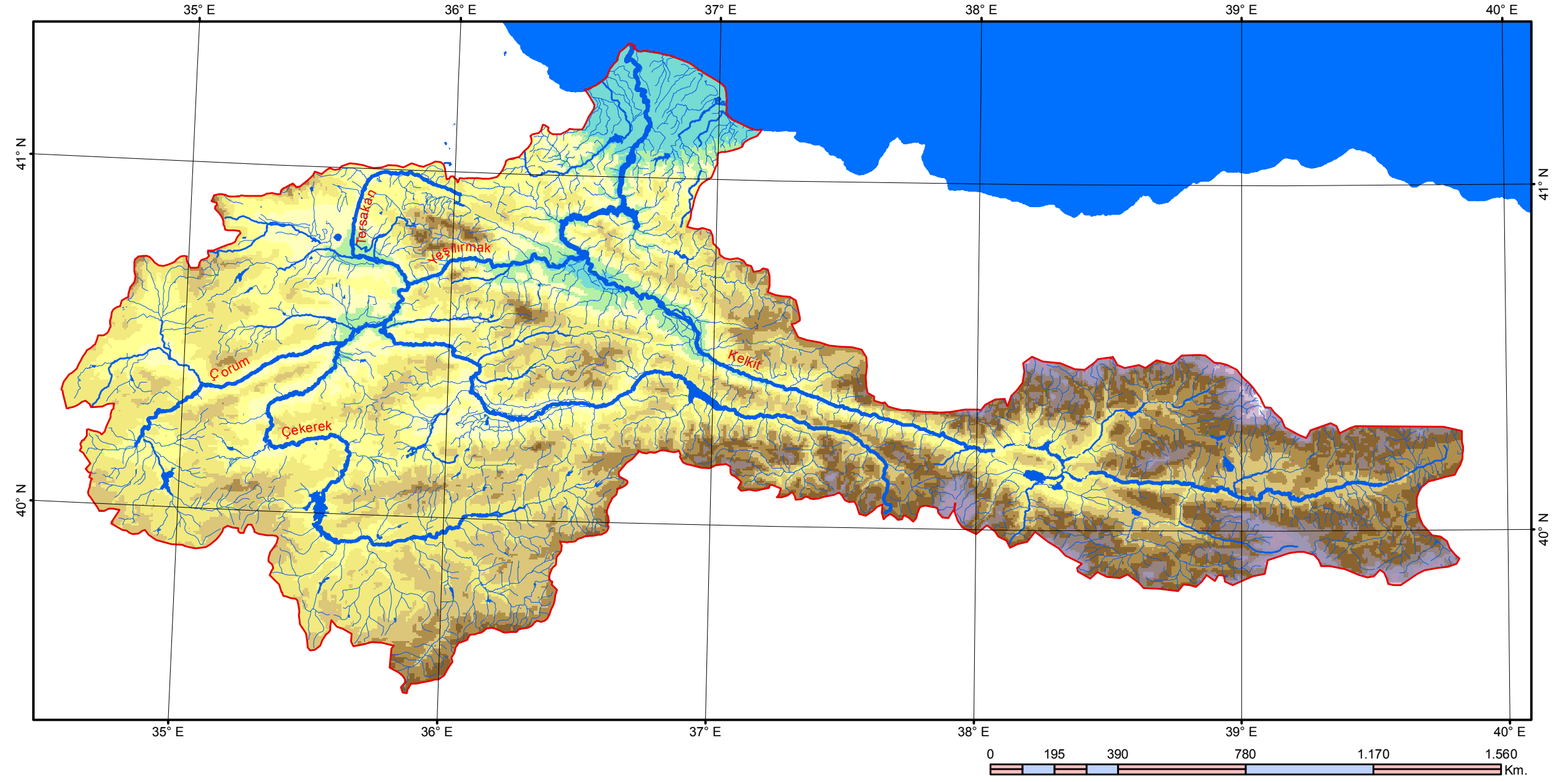
Bugünkü pliyosenin paleotektonik haritası

Şekil 1

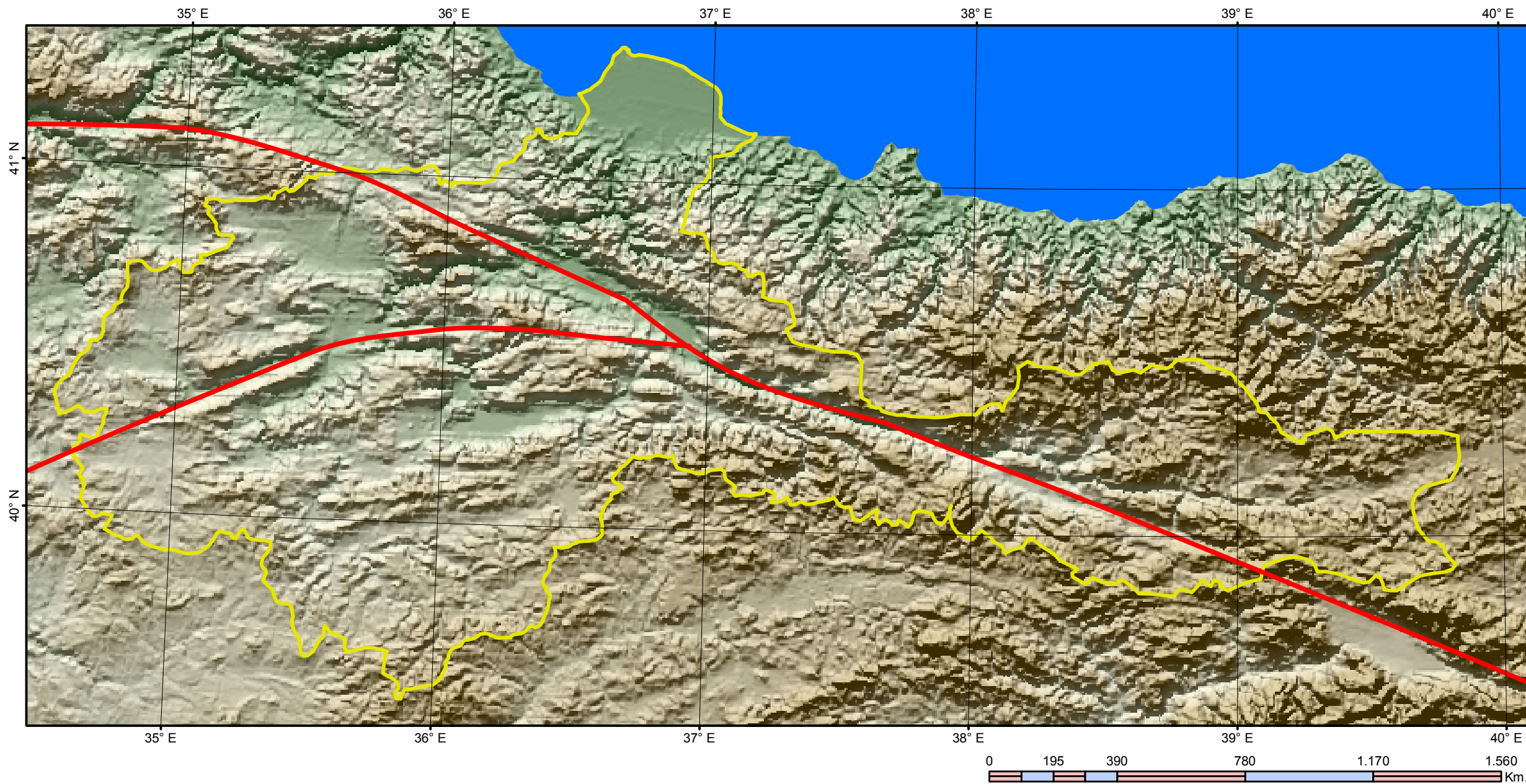
Havzadaki jeoloji, kumtaşı, kiltası, andezit, volkan breşi ve tuf materyal şeklinde değişiklik göstermektedir.

1200 km'lik Kuzey Anadolu Transformunun (KAT) bir segmenti (Bkz. yukarıdaki Şekil 1 ve aşağıdaki Görüntü), havzada batı-kuzeybatı boyunca uzanan doğrusal bir vadi şeklinde görünürdür. Fayın kuzeyini Pontidler, güneyini ise daha fazla ofiyolitler ve olistostromlar içeren Anatolidler oluşturur. Yeşilirmak Nehrinin bazı kısımları, bu vadiyi izlemektedir.

1.1 Sayısal Arazi Haritası



1.2 1200 km uzunluğundaki Kuzey Anadolu Transformunun (KAT) bir segmentini gösteren görüntü



Özel İşaretler

Yükseklik (m.)	
0 - 250	1.750 - 2.000
250 - 500	2.000 - 2.250
500 - 750	2.250 - 2.500
750 - 1.000	2.500 - 2.750
1.000 - 1.250	2.750 - 3.000
1.250 - 1.500	3.000 - 3.250
1.500 - 1.750	

Nehri besleyen kaynaklar ve bir çok yan kol, havzanın doğu ve güney sınırlarını oluşturan dağlardan doğmaktadır. Yeşilirmak Nehrinin belli başlı yan kolları, Kelkit, Çekerek, Çorum ve Tersakan Çaylarıdır. Nehir sistemi içerisindeki sular, içmesuyu temini, endüstriyel su temini, tarımsal amaçlı sulama ile yüzmeye ve balıkçılık gibi kültürel ve sportif aktivitelere hizmet etmekte olup; vahşi doğanın, balıkçılık alanlarının ve biyolojik çeşitliliğin korunması açısından değer arz etmektedir.

